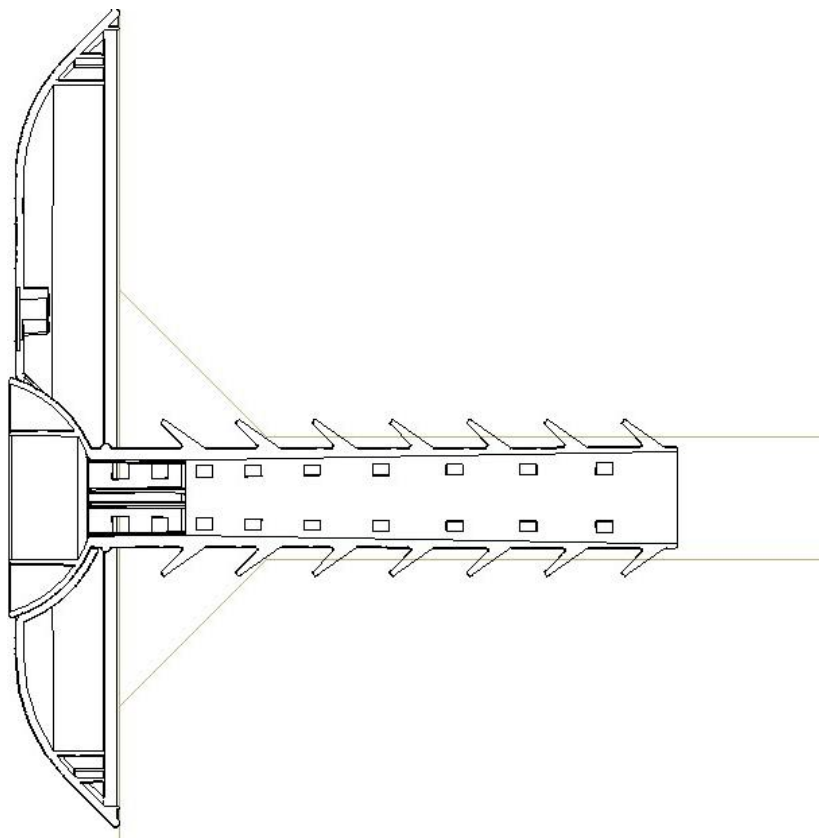


# MONTAGEANWEISUNG

**MD 25/6-13mm**

**DT MNr 40928145**



Montageanweisung



## Lieferumfang

DT MNr : 40928145  
MD 25 / 6-13 mm



- 1 1x Außenteil Flansch
- 2 1x Außenteil Ankerdübel
- 3 1x Außenteil Kabeldichtung
- 4 1 x 12,5 mL Zwei-Komponenten-PU Spritze und Mischdüse
- 5 1x Innenteil Sockel
- 6 1x Innenteil Kappe
- 7 1x Beutel mit 1 Schraube und 1 Dübel

## Inhalt

<b>Lieferumfang</b>	<b>2</b>
<b>Inhalt</b>	<b>3</b>
<b>Allgemeine Empfehlungen</b>	<b>3</b>
<b>Arbeitshinweis</b>	<b>3</b>
<b>Benötigte Werkzeuge und Hilfsmittel</b>	<b>3</b>
<b>A – Außenteil, unterirdisch</b>	<b>4</b>
<b>A – 1. Sonderfall</b>	<b>5</b>
<b>B – Innenteil</b>	<b>6</b>

## Allgemeine Empfehlungen

### Wichtig!

- Lesen Sie die Anleitung sorgfältig und vollständig durch, bevor Sie mit der Installation des Geräts beginnen.
- Dieses Produkt muss fachgerecht von autorisiertem Personal mit geeigneten Materialien und persönlicher Schutzausrüstung und unter Berücksichtigung des Aufstellungsortes des Produkts installiert werden.

### Sicherheitsmaßnahmen

- Produkt darf nur in einem belüfteten Raum von autorisiertem Personal verwendet werden.
- Ab dem 24. August 2023 ist vor der industriellen oder beruflichen Verwendung dieses Produkts eine angemessene Schulung erforderlich.

Besuchen Sie diese Website für weitere Informationen : <https://isopa-aisbl.idloom.events/048-de>

## Arbeitshinweis

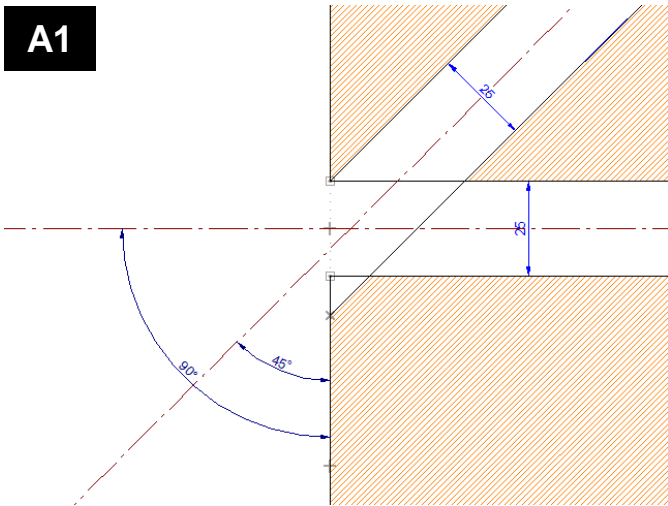
Bei Arbeiten der Mauerdurchführung sind die Richtlinien und Anweisungen der ZTV-TKNetz 11 zu befolgen.

## Benötigte Werkzeuge und Hilfsmittel



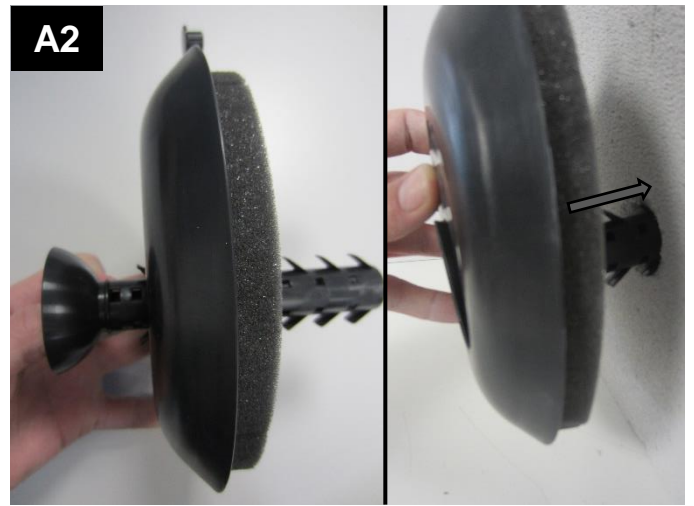
## A – Außenteil, unterirdisch

A1



Bohren Sie mit einem Bohrer 25mm durch die Wand. Die Bohrung kann horizontal (90° zur Wand) oder schräg bis zu 45° bei Gebäuden ohne Keller gemacht werden.

A2



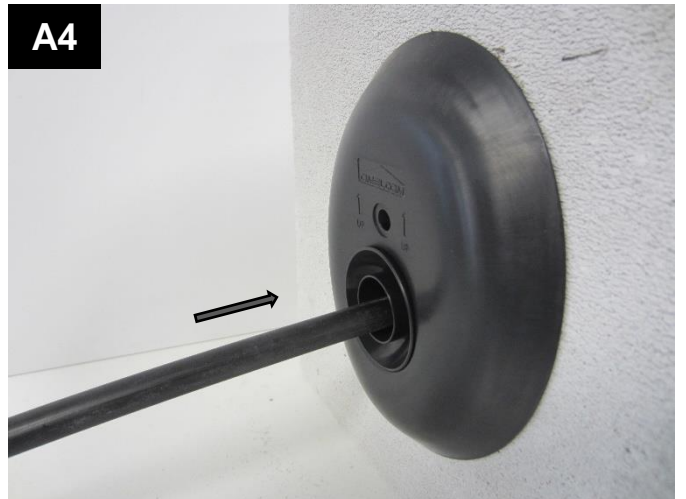
Bauen Sie den Dübel und den Flansch zusammen. Richten Sie den Flansch so aus, dass die Einspritzöffnung oben ist, Pfeile zeigen nach oben. Drücken Sie das System in die Bohrung, bis der Flansch an der Wand anliegt.

A3



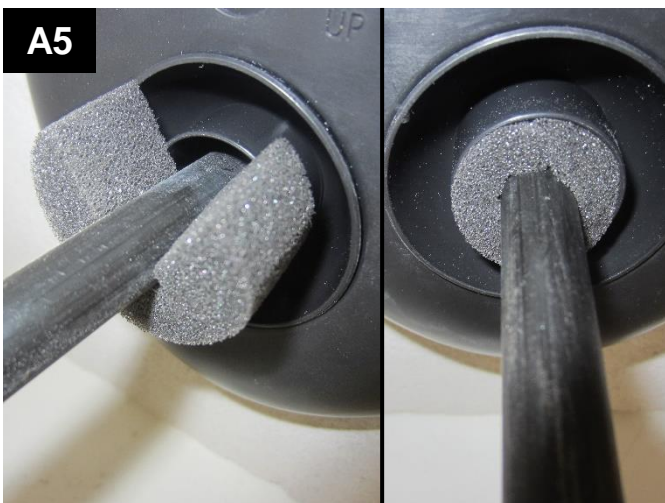
Lösen Sie den Stopfen für die Einspritzöffnung und bewahren Sie ihn auf.

A4



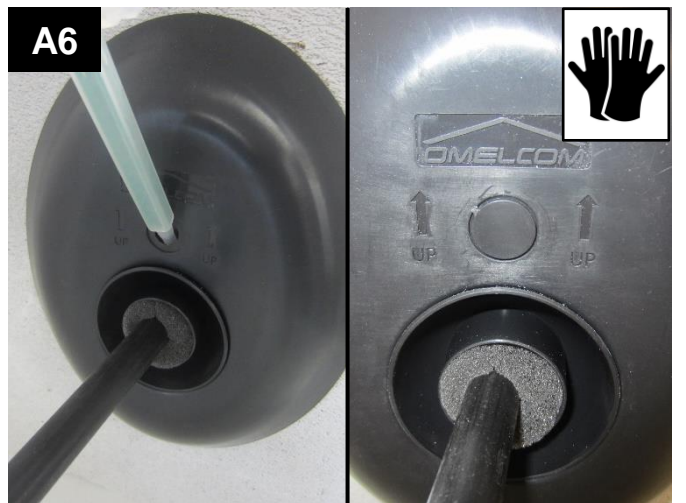
Führen Sie das Kabel/SNR durch die Wand über das System bis zum Anschlusspunkt.

A5



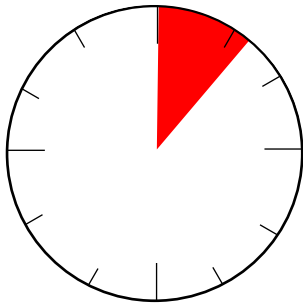
Legen Sie die geschnittene Dichtung um das Kabel/SNR und in die Kabelaufnahme und achten Sie darauf, dass es keine sichtbaren Öffnungen gibt.

A6



Tragen Sie bei der Nutzung der Spritze Schutzhandschuhe. Installieren Sie den Mischer auf der Spritze und injizieren Sie das 2K-Dichtungsmittel vollständig in das vorgesehene Loch. Verschließen Sie das Loch mit dem Stopfen.

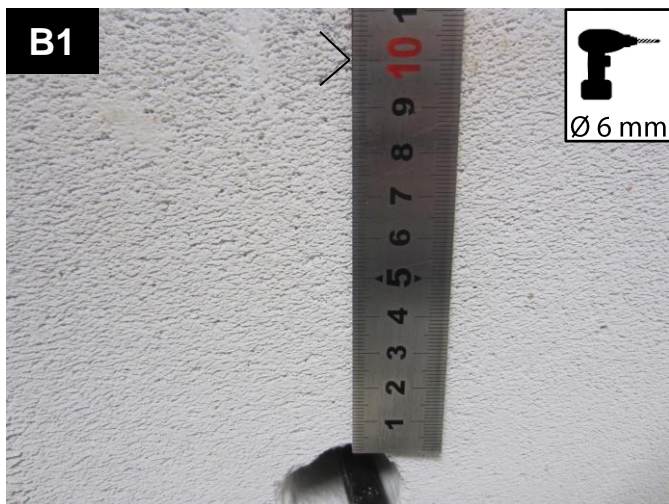
## A – Außenteil, unterirdisch



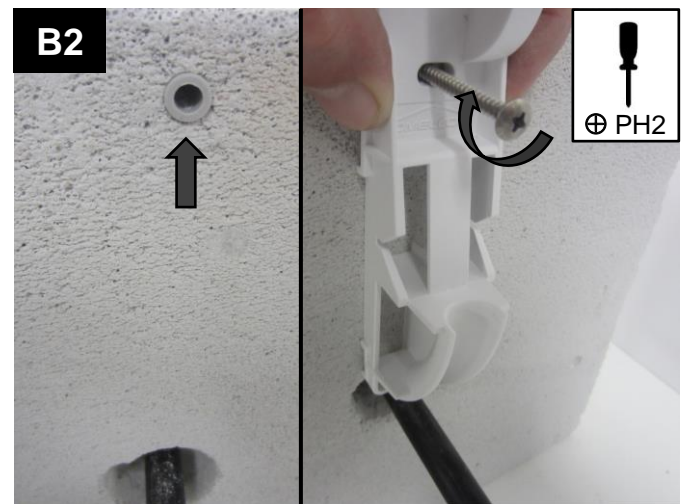
Warten Sie die Aushärtezeit ab!

Nach 5-15 min, abhängig von den klimatischen Bedingungen, ist das Dichtmittel vollständig ausgehärtet und kann belastet werden.

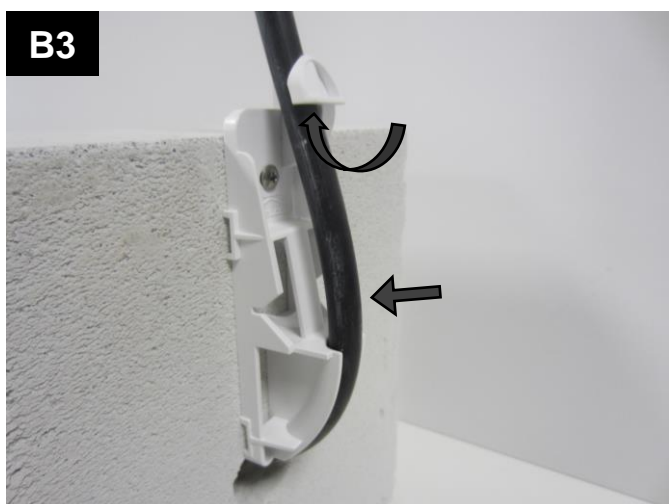
## B – Innenteil



**B1** Bohre das Befestigungsloch, Ø6mm, 10 cm vom Rand des Durchgangslochs entfernt in der Biegerichtung des Kabels.



**B2** Befestigen Sie den Sockel mit der mitgelieferten Schraube und dem Dübel.



**B3** Führen Sie das Kabel/SNR unter dem Haken an die Wand.



**B4** Klipsen Sie die Abdeckung ein.  
Zum Entfernen der Abdeckung kann mit einem Schraubendreher unter die seitliche Aussparung gehandelt werden.